

HARDY FLOOR

HARDYPAINT

PINTURA CT
EPÓXI BICOMPONENTE
(Condutivo - Dissipativo - Antiestático)

BOLETIM TÉCNICO

PINTURA CT EPÓXI BICOMPONENTE (Condutivo - Dissipativo - Antiestático)

NHE-375E

PISO INDUSTRIAL



CINZA



PISO COM REVESTIMENTO
CONDUTIVO EPÓXI CINZA CLARO



RESINA EPÓXI
+ CATALISADOR

A Pintura Condutiva Epóxi Bicomponente NHE-375E foi desenvolvida para ter uma ótima aderência, resistência a abrasão e ser de fácil aplicação, possibilitando o revestimento em uma grande variedade de aplicações. Sua característica antiestática tem como principal aplicação o revestimento de pisos em indústrias eletrônicas, farmacêuticas, hospitais, centros cirúrgicos, entre outros. Esta pintura de alto desempenho é resultante da aplicação de uma tinta condutiva que deixa o piso protegido, impermeável, durável e antiestático, ideal para controle de ESD e pode ainda ser aplicado em madeira, metal, cimento, etc. A versatilidade e facilidade de aplicação são grandes, podendo ser por rolo, pincel ou “spray” (observar manual de recomendações). Este revestimento condutivo é uma solução de ótimo custo benefício, pois cobre uma grande área por litro, resultando num baixo custo por metro quadrado.

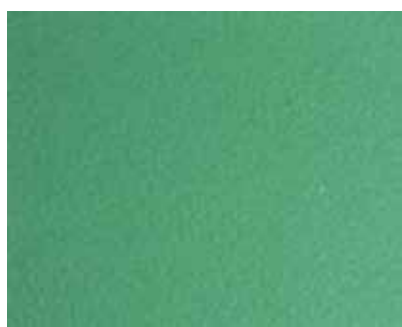
PINTURA CT EPÓXI BICOMPONENTE (Condutivo - Dissipativo - Antiestático)

NHE-375E

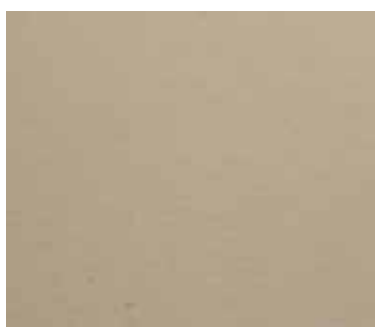
PISO INDUSTRIAL

REFERÊNCIA	MATERIAL	COR	RESISTIVIDADE ELÉTRICA SUPERFICIAL
NHE 375E	Pintura EPÓXI Bicomponente (resina epóxi + catalisador)	Cinza Claro	$\leq 10^7 \Omega$ (ASTM 257)
NHE 375SE	Solvente para Epóxi	Incolor	Não Aplicável
NHE 375L	Chapa em "L" para aterramento	Alumínio	$\leq 10^5 \Omega$
NHE 375R	Rolo de Aplicação próprio para epóxi (não solta pêlos)	Creme	Não Aplicável

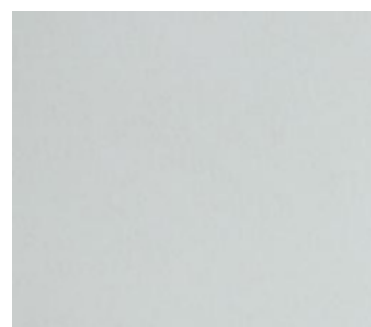
OUTRAS OPÇÕES DE CORES SOB CONSULTA



VERDE



BEGE



CINZA

